

IT1000



Universell einsetzbares eichfähiges Industrie-Wägeterminal

IT1000 - Universell einsetzbares Industrie-Wägeterminal

Edelstahlgehäuse IP67

Geeignet für raue Umgebungsbedingungen. Mit Bügel für Tisch-Aufstellung oder Wand-Montage. Integriertes Netzteil, alle Kabel-Zuführungen über dichte PG-Verschraubungen.



LCD-Klartext-Anzeige

für Gewichtsanzeige, Bedienerdialog und Kalibrierung. Mit Hintergrund-Beleuchtung, Zeichenhöhe 14mm.

Tastatur

Tasten für Nullstellung, Tarierung, Gewichts-Ausdruck, Summierung und Sonderfunktionen.

Spannungs-Versorgung

110 – 240VAC (integriert) für stationären Einsatz oder 12 – 30VDC (integriert) für mobilen Einsatz.

Universeller Einsatz

Geeignet für schwierige Umgebungs-Bedingungen mit hohen Hygiene-Anforderungen wie z.B. in Lebensmittel-, Pharma- und Chemiebetrieben.

Hoher Bedienungskomfort

Eine gut lesbare LCD-Anzeige für Gewicht, Zusatzdaten und die Klartext-Bedienerführung, verbunden mit einer leichtgängigen Tastatur, sichern eine schnelle und fehlerfreie Bedienung.

Wäge-Elektronik

IT1000 ist vorgesehen zum Anschluss einer Waage mit max. 16 Wägezellen. Die eichfähige Auflösung beträgt 6000d bei max. 80% Vorlast. Der Einsatz als Mehrbereichs-Waage (z.B. 3x3000d) oder als Mehrteilungs-Waage ist möglich.

Wäge-Programm

Anzeige von Netto-, Tara- oder Bruttogewicht. Klartext-Bedienerführung für Gewichts- oder Stückzahl-Erfassung. Eine Gewichts-Summierung ist ebenfalls möglich.

Über steckbare Zusatz-Module kann der Einsatz von IT1000 erweitert werden:

Wägebeleg-Ausdruck

über optionale Drucker-Schnittstelle. Konfigurierbarer Ausdruck auf Bon- oder Formular-Drucker. Ausdruck von Gewichten, Gewichts-Summen, Datum, Zeit und laufender Nummer.

Datenübertragung zum PC

über optionale PC-Schnittstelle. Übertragung von Datum, Zeit, laufender Nummer und Gewicht nach jeder Wägung.

PC ONLINE Betrieb

über optionale PC-Schnittstelle. Gewicht-Abfrage, Tarierung, Nullstellung und weitere Funktionen vom PC aus. Wahlweise mit eichfähigem Gewichtsspeicher auf der PC-Festplatte. Datenübertragung seriell oder per Ethernet über EtherPort.

Schalten und Dosieren

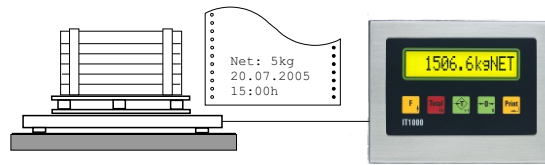
Über das optionale Ein-/Ausgangs-Modul können 2 Gewichts-Grenzwerte überwacht werden. Start der Wägung und Tarierung sind von externen Tastern aus möglich. Alternativ können die Ein-/Ausgänge für einfache Abfüll-Vorgänge mit Start- und Stopp-Taster verwendet werden.

IT1000 - Standard-Programme

BASIC

Eichfähiges Wägeterminal

Tarierung, Wägung und Summierung, Ausdruck des Wägebelegs.



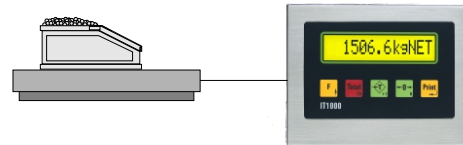
Boden- oder Tisch-Waage

Anschluss an:
Drucker, PC oder
Fernanzeige

COUNT

Stückzahl-Wägeterminal

Ermittlung des mittleren Stückgewichts, Tarierung, Wägung der Stückgüter, Stückzahl-Anzeige und -Ausdruck.



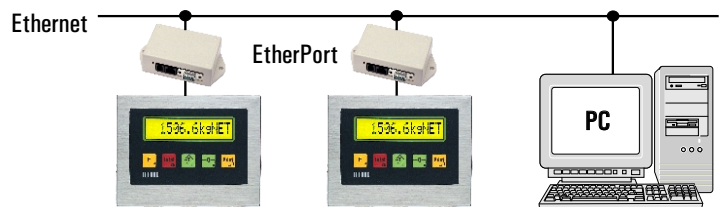
Zähl- und Referenzwaage

Anschluss an:
Drucker oder PC

ONLINE

Eichfähiges ONLINE-Wägeterminal

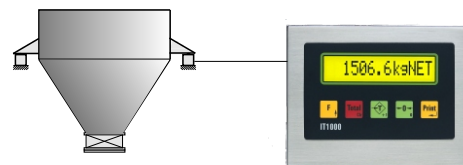
Fortlaufende Übertragung der Gewichtswerte auf Anforderung vom PC, seriell oder über Ethernet, eichfähige Speicherung der Gewichtswerte auf PC-Festplatte möglich.



IT1000

Schaltpunkt-Wägeterminal

Min./Max.-Gewicht-Kontrolle an Silo-Waagen. Signal-Ausgänge: 'Min.-Gewicht unterschritten' und 'Max.-Gewicht überschritten'.



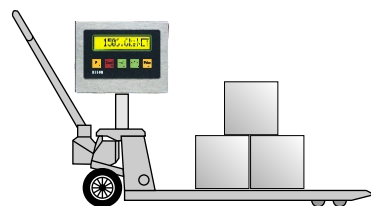
Behälterwaage

Anschluss an:
Relaisbox oder SPS

IT1000

Mobiles Wägen

mit Wägebeleg-Druck
(IT1000 Spannungs-
versorgung 12 – 30VDC)

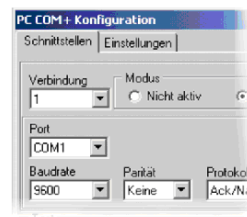


Anschluss an:
Drucker

PC COM+

PC Software Tool PC COM+ (Option)

ActiveX-Komponente zur Anbindung von Windows-Applikationen an das Wägeterminal IT1000 im ONLINE-Mode. Zusammen mit PC ARCHIVE zur eichfähigen Speicherung der Gewichtswerte auf PC-Festplatte.



Lauffähig unter:
Windows 2000
Windows NT 4.0
Windows XP

PC ReadIT

PC Software Tool PC ReadIT (Option)

Empfang von Wägeterminal-Datensätzen und Abspeichern in ASCII-Datei (*.txt) oder Datenbank. Unterstützte Datenbanken: MS SQL, MS Access, Oracle, Interbase SQL oder ODBC.



Lauffähig unter:
Windows 2000
Windows NT 4.0
Windows XP

IT1000 - Technische Daten

Bauform

Kompaktes Edelstahlgehäuse in Schutzart IP67, geeignet für raue Industrieumgebung, für Tisch-Aufstellung, Wand-Montage oder Standsäulen-Aufstellung oder als Schaltschrank-Einbaugerät.
Kabelzuführungen über Kabel-Verschraubungen.

Anzeige und Tastatur

13-stellige LCD-Klartextanzeige mit Hintergrund-Beleuchtung, 14mm Zeichenhöhe, für Gewichtsanzeige, Bediener-Dialoge und Kalibrierung.

Folientastatur mit 5 Tasten zum Nullstellen, Tarieren, Drucken, Summieren und für Sonderfunktionen.

Wäge-Elektronik

Zum Anschluss einer Waage mit max. 16 Analog-DMS-Wägezellen, eichfähige Auflösung 6000d (bei max. 80% Vorlast). Interne Auflösung 524.000d. Meßwertrate 50 / Sek., Empfindlichkeit 0,33µV/e.

Kalibrierung

Einstellung als 1-, 2- oder 3-Bereichswaage oder als Mehrteilungswaage.
Abgleich wahlweise mit Gewichten oder digital durch Eingabe der Wägezellen-Empfindlichkeit. Mit Linearisierungs-Möglichkeit.
Kalibrierung über Klartext-Bedienerführung.

Spannungs-Versorgung

Wahlweise 110 – 240VAC, 50 – 60Hz über integriertes Netzteil oder 12 – 30VDC.
Leistungsaufnahme max. 7,5VA.

Betriebstemperatur

– 10 bis + 40°C bei 95% rel. Luftfeuchte, nicht kondensierend.

Schnittstellen

Steckplatz zum Einsatz einer der folgenden Schnittstellen-Optionen:

PC-Schnittstelle wahlweise RS232, 20mA CL, RS422 oder RS485, einstellbar als "Datenübertragung nach jeder Wägung" oder als "Datenübertragung auf Anfrage".

Drucker-Schnittstelle, wahlweise RS232 oder 20mA CL, zum Anschluss eines Formular- oder Bon-Druckers, Belegdruck über Anzeige und Tastatur konfigurierbar.

Fernanzeigen-Schnittstelle, wahlweise RS232 oder 20mA CL, verschiedene Fernanzeigen-Protokolle einstellbar.

2 digitale Eingänge und 2 digitale Ausgänge, optoisoliert, 24VDC, Ausgänge für Schaltpunkt-Überwachung oder einfache Abfüllungen. Eingänge für Start Wägung und Trierung oder für Start/Stop der Abfüllung.

Analog-Ausgang

0-20mA, 4-20mA, 0-10V oder 2-10V, 15Bit, Auflösung 32.000 Teile, zur Ausgabe des Gewichtswertes.

Optionen

Realtime-Clock für Anzeige, Ausdruck und Datenübertragung von Datum und Uhrzeit.

PC Software Tool PC COM+ | PC ARCHIVE zur eichfähiger Gewichtswert-Speicherung auf der PC-Festplatte, Speicherung der Wägedaten mehrerer Jahre möglich.

PC Software Tool PC ReadIT zum Empfang von Wägeterminal-Datensätzen und Abspeichern in ASCII-Datei oder Datenbank.

EtherPort, externes Modul zum Anschluss an Ethernet.

Schutzhaube

aus Kunststoff, zum Schutz der Anzeige und Tastatur vor Verschmutzungen.

Bauformen:

Tischaufstellung oder Wandmontage




- Edelstahlgehäuse, Schutzart IP67
- Zur Tischaufstellung
- Abmessungen BxHxT: 168x167x115mm
- Edelstahlgehäuse, Schutzart IP67
- Zur Wandmontage
- Abmessungen BxHxT: 168x151x111mm

Einbau-Version



- Edelstahlgehäuse, Front in Schutzart IP67
- Einbau in Schaltschranktür
- Abmessungen BxHxT: 182x145x47mm
- Schalttafel-Ausschnitt 165x129mm

IT1000 entspricht den Normen: 73/23/EWG, 89/336/EWG, 90/384/EWG, EN 45501, EN 60950, EN 61000-6-2, EN-61000-6-3, NAMUR NE21:02, OIML R76-1, WELMEC-Dokument 2.1

 EG-Bauartzulassung als NSW

SysTec Systemtechnik und Industrieautomation GmbH
Ludwig-Erhard-Str. 6 · D-50129 Bergheim-Glessen
Tel. +49 (0) 2238 · 9663-0 · Fax: +49 (0) 2238 · 9663-10
E-Mail: info@systecnet.com

Beratung und Verkauf

Technische Änderungen vorbehalten