

IT9000E



**Eichfähiges Industrie-Wägeterminal
für anspruchsvolle Wäge- und Dosieraufgaben**

IT9000E - Frei programmierbares Industrie-Wägeterminal

Edelstahlgehäuse IP65

Geeignet für raue Umgebungsbedingungen. Bügel für Tisch-Aufstellung oder Wand-Montage. Integriertes Netzteil, alle Kabel-Zuführungen über dichte PG-Verschraubungen.

Leuchtstarkes TFT-Farbdisplay

Mit weitem Betrachtungs-Winkel, großer Gewichtsanzeige und 4 bis 8 Eingabe-Zeilen.



Einfache und schnelle Bedienung

über die integrierte Alphatastatur, Funktionstasten und programmierbare Soft Keys, optional über externe PC-Tastatur (mit Kabel- oder Bluetooth-Verbindung).

Stationär und mobil einsetzbar

mit integriertem 110-240VAC Netzteil oder mit externem 12/24VDC Akku.

Universeller Einsatz

Das eichfähige IT9000E ist konzipiert für anspruchsvolle Industrie-Anwendungen in der chemischen und pharmazeutischen Industrie, im Nahrungsmittelbereich und vielen anderen Branchen.

Die industriegerechte Ausführung, die leistungsfähige modulare Hardware und die freie Programmierbarkeit ermöglichen den Einsatz als Standard-Lösung oder kundenspezifische Lösung für z.B.:

- Wareneingang und Versand,
- Dosiersysteme mit bis zu 8 Waagen,
- Hand-Rezeptur-Wägesysteme,
- Fahrzeug-/Radlast-Wägesysteme,
- Mobile Datenerfassungs-/Wägesysteme.

Wäge-Elektronik

Ein oder zwei interne und bis zu 6 externe Waagen-Anschlüsse möglich. Einstellbare Messrate mit bis zu 400 Messungen pro Sekunde. Extrem hohe EMV-Störfestigkeit. Eichfähige Auflösung 6000d bei max. 80% Vorlast. Als Mehrbereichs-Waage (z.B. 3x3.000d) oder als Mehrteilungs-Waage einsetzbar. Interne eichfähige Speicherung von 500.000 Wägungen.

Modulares Konzept

Der modulare Aufbau der Elektronik erlaubt eine Vielzahl von Geräte-Konfigurationen mit:

- Gehäuse als Wand-/Tisch-Version, für Schaltschrank-Montage oder als Blackbox
- wahlweise Gleichspannungs- oder Wechselspannungs-Versorgung
- Analog- oder Digital-Waagen-Anschluss
- 10/100 Mbps Ethernet Interface mit integriertem Web Server, optional WLAN
- Integrierte USB 2.0 Host Schnittstelle für Drucker, Scanner und USB-Stick
- Bis zu 6 serielle Schnittstellen (wahlweise RS232, RS485, RS422, 20mA CL) zum Anschluss an Fernanzeigen, Transponder-Leser und Etiketten-Drucker
- Variables E/A-Konzept mit bis zu 64 digitalen Ein- und Ausgängen
- Feldbus-Ankopplungen über Profibus DP, DeviceNet oder CAN
- Analoge Ein- /Ausgänge, u.a.

Damit kann die für jeden Bedarfsfall optimale Systemkonfiguration ausgewählt werden, ob für den stationären oder den mobilen Einsatz.

Freie Programmierbarkeit

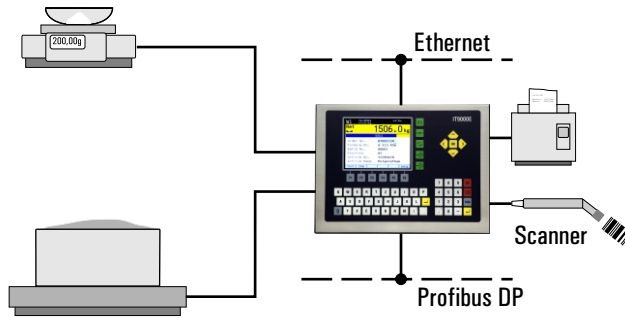
Standard-Programme können an eigene Anwendungsfälle angepasst werden. Neue Programme können auf einfachste Weise am PC mit der RTC-Programm-Entwicklungs-Umgebung erstellt und getestet werden.

Einfache Integration

Das auf Linux basierende Betriebssystem schafft mit der integrierten Web Server Funktionalität einfachste Voraussetzungen für die IT9000E Einbindung in PC-Netzwerke. Eine drahtlose Datenübertragung per WLAN sowie die Fernwartung per Internet sind optional möglich.

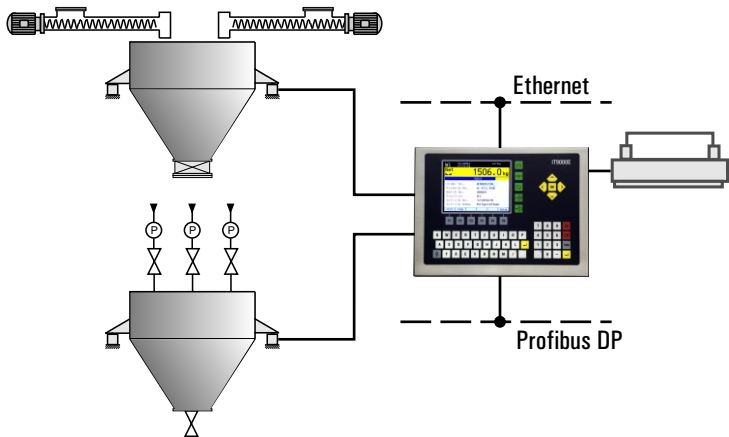
IT9000E Applikations-Beispiele

IT9000E FORMULA



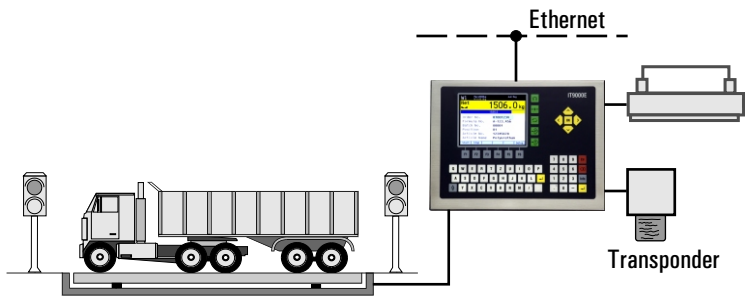
Manuelles Dosiersystem
mit angeschlossener Plattformwaage
und Präzisionswaage, Rezepturgeführte
manuelle Dosierung mit Bargraph und
Restwert-Anzeige, Chargen-Nummern-
Kontrolle über Handscanner,
Barcode-Etiketten-Ausdruck.

IT9000E BATCH



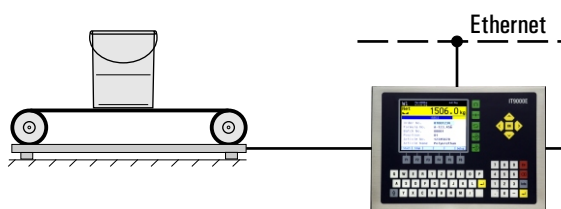
Automatisches Dosiersystem
mit bis zu 8 Waagen, Rohstoff- und
Rezept-Datei-Pflege, schnelle und genaue
Mehrkosten-Dosierung im Grob- / Fein-
Strom, mit Vorhalt-Optimierung, Steuerung
von Prozess-Schritten über Profibus DP oder
DeviceNet, Chargenprotokoll-Ausdruck,
Verbrauchs-Statistik, optional Übernahme
der Rezepte von einem Netzwerk-Verzeichnis
sowie Speicherung der Chargen-Ergebnisse
im Netzwerk.

IT9000E TRUCK



Eichfähige Fahrzeugwaage
Erst-, Zweit- und Festtara-Wägung,
Kunden-, Lieferanten- und Produktdatei,
interner eichfähiger Gewichtsspeicher,
konfigurierbarer Wäbeleg-Ausdruck,
Verbund- / Wechselschaltung möglich,
optionaler Anschluss von Transponderkarten-
Lesegeräten, Fernanzeigen, Ampelanlagen
und externer PC-Tastatur.

IT9000E CHECK



Kontrollwaage
Schnelle Gewichtskontrolle an Band- oder
Rollgang-Waage, im Durchlauf oder im Start-/
Stop-Betrieb, Einteilung in 5 Toleranzonen,
Ansteuerung von Weichen oder Ausschleusern
möglich, optionaler Anschluss an
Etikettendrucker für Preisauszeichnung,
mit Produkt- und Statistik-Datei.

IT9000E - Technische Daten

Wäge-Elektronik

Zum Anschluss von 1 oder 2 Waagen-Unterwerken mit max. 16 Analog-DMS-Wägezellen, 4- oder 6-Leiter-Technik, eichfähige Auflösung 6000d (bei max. 80% Vorlast). Interne Auflösung 524.000d. Meßwertrate einstellbar 50-400 / Sek., Empfindlichkeit 0,33µV/e. Optionaler Anschluss von Digitalwaagen. Optional 6 externe Waagen-Anschlüsse.

Kalibrierung

Klartext-Bedienereführung. Einstellung als 1-, 2- oder 3-Bereichswaage oder als Mehrteilungswaage. Abgleich wahlweise mit Prüf-Gewichten oder durch Eingabe der Wägezellen-Empfindlichkeit. Möglichkeit der Linearisierung mit bis zu 6 Messpunkten, Anschluss Neigungsschalter.

Spannungs-Versorgung

Wahlweise 110 – 240VAC, 50 – 60Hz über integriertes Netzteil oder 12 – 30VDC. Leistungsaufnahme max. 20VA.

Betriebstemperatur

– 10 bis + 40°C bei 95% rel. Luftfeuchte, nicht kondensierend.

Anzeige und Tastatur

Leuchtstarkes und kontratsreiches 5,7" TFT-Farbdisplay, 320x240 Pixel, mit weitem Betrachtungs-Winkel, großer Gewichtsanzeige und 4 bis 8 Eingabe-Zeilen. Programmierbare Soft Keys. Alphanumerische Tastatur, Waagen-Tasten zum Nullstellen und Trieren sowie anwendungsspezifisch belegte Funktions-Tasten. Anschluss einer PC-Tastatur über USB Stecker möglich (mit Kabel- oder Bluetooth-Verbindung).

Serielle Schnittstellen

Max. 6, wahlweise RS232, RS485, RS422 oder 20mA CL für den Anschluss von Etiketten-Druckern, Präzisionswaagen, Fernanzeigen, Transponderlesegeräten, Scannern, usw.

Digitale/Analoge Schnittstellen

16 interne optoisolierte Ein-/Ausgänge, 24VDC, oder externe Relais- / Transistor-Kopplungen (max. 64 E/A). Interner 15Bit-Analog-Ausgang. Externes Modul für 4 analoge Ein-/Ausgänge anschliessbar.

Feldbus-Schnittstellen

Profibus DP 12MBit/s, DeviceNet oder CAN.

Ethernet-Anschluss

10/100BASE-T Ethernet Interface mit integriertem Web Server, optional WLAN.

USB

USB 2.0 Host Interface mit optionaler IP67-Steckbuchse.

Sicherheit

Daten netzausfallsicher, Passwort-Schutz, batteriegepufferte Echtzeit-Uhr. Ferndiagnose über Ethernet/Internet möglich.

CPU/Betriebssystem

32-Bit-ARM-Prozessor, 520MHz, 2MB Datenspeicher, erweiterbar. Auf Linux basierendes Echtzeit-Multitasking-Betriebssystem.

Freie Programmierbarkeit

Umfangreiche Programmier- und Test-Umgebung für PC, Freie Programmierung über RTC *WIN* Programm-Generator oder C Code nach WELMEC Software Guidelines, vollständige Entwicklung und Test-Simulation am PC möglich.

Optionen

RTC *WIN*

IT9000E Programmier-Entwicklungs-Umgebung

PC *COM+*

ActiveX-Komponente für die Anbindung von PC-Programmen.

Bauformen/Optionen:

Wand-/Tisch-Version



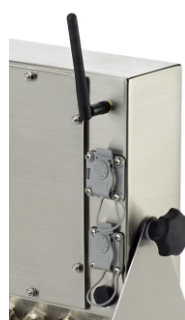
- Edelstahlgehäuse, Schutzart IP65
- Für Tischaufstellung, Wandmontage oder mit Standsäule lieferbar
- Abmessungen BxHxT: 376x265x140mm

Einbau-Version

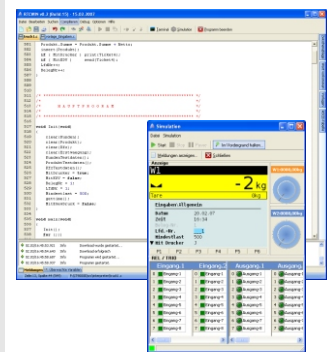


- Edelstahlgehäuse, Front in Schutzart IP65
- Einbau in Schaltschranktür
- Abmessungen BxHxT: 330x250x73mm
- Schalttafel-Ausschnitt: 313x233mm


WLAN



RTC *WIN*



IT9000E entspricht den Normen: 73/23/EWG, 89/336/EWG, 90/384/EWG, EN 45501, EN 60950, EN 61000-6-2, EN-61000-6-3, NAMUR NE21-02, OIML R76-1, WELMEC-Dokument 2.1

 EG-Bauartzulassung als NSW

SysTec Systemtechnik und Industrieautomation GmbH
Ludwig-Erhard-Str. 6 · D-50129 Bergheim-Glessen
Tel. +49 (0) 2238 - 9663-0 · Fax: +49 (0) 2238 - 9663-10
E-Mail: info@systecnet.com

Beratung und Verkauf

Technische Änderungen vorbehalten